

## **1.1. Dokumentation von Analysen des Kinzig-Auentals**

### 1.1.1. Dokumentation erstellter GIS-Karten

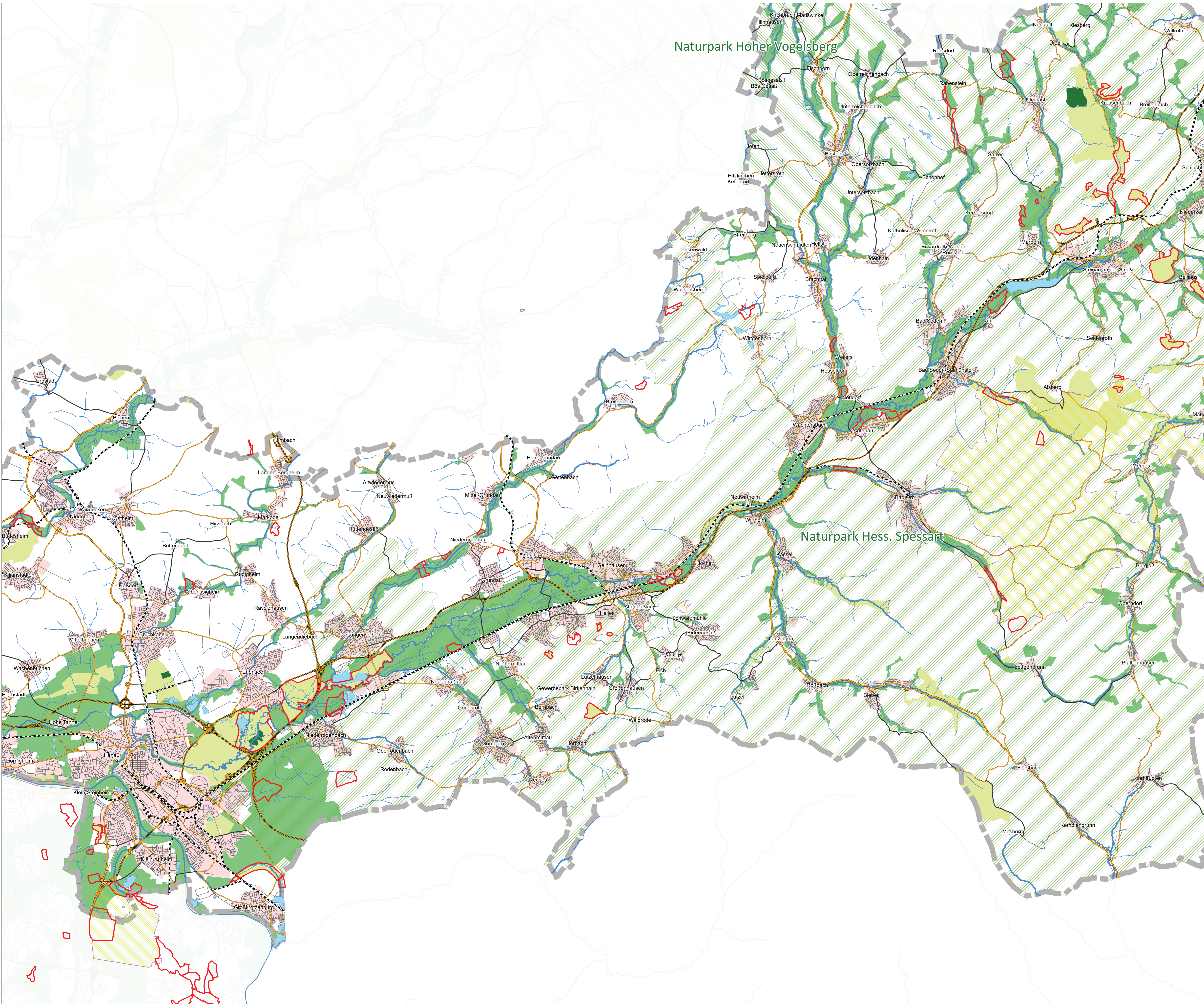
## 1.1.1.5. Karte Schutzgebiete Naturschutz

Autor:innen: Jutta Wippermann

---

### Zusammenfassung:

Die Karte zeigt, dass das Kerngebiet (ohne Siedlungsflächen) fast ausschließlich unter Schutzstatus steht. Es wird von Landschaftsschutz- und etlichen Naturschutzgebieten und in großen Bereichen auch von Flora-Fauna-Habitat-Gebieten (FFH) geprägt. Insbesondere der Auwald „Bulau“ östlich von Hanau als auch nahezu der gesamte Kinzigverlauf mit Uferstreifen sind durch den hohen europäischen Schutzgrad FFH-Gebiet geschützt.



### Legende

- Bahnstrecke
- Bundesautobahn / vierspurige Straße
- Bundesstrasse
- Landesstrasse
- Kreisstrasse
- Gemeindestrasse
- Sonstige Strassen
- Stehende Gewässer
- Fließgewässer
- Ortslage
- Kreisgrenze Main-Kinzig-Kreis

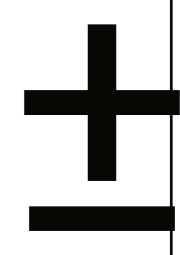
### Schutzgebiete

- FFH-Gebiet
- Naturwaldreservat
- Naturschutzgebiet
- Vogelschutzgebiet
- Landschaftsschutzgebiet
- Naturpark Hess. Spessart
- Naturpark Hoher Vogelsberg

Quelle:  
 Amt für Umwelt, Naturschutz und ländlichen Raum, Main-Kinzig-Kreis (Stand 2019/2020)  
 ATKIS-Basis-DLM der Hess. Verwaltung für Bodenmanagement und Geoinformation (Stand 2019)  
 Bundesamt für Kartographie und Geodäsie (Stand 2018)  
 Bundesanstalt für Gewässerkunde (Stand 2017)  
 Hessenforst (Stand 2020)  
 Landesplanungsportal Hessen (Stand 2018)  
 Staatsanzeiger für das Land Hessen (30. August 2021 Nr. 35, S.114)

Maßstab: 1:50.000  

 0 0,5 1 2 3 Kilometer



### Schutzgebiete - Naturschutz

Verbundforschungsprojekt NaTourHuKi  
 "Nachhaltiges Tourismuskonzept für Hanau und das westliche Kinzigtal im Kontext des Regionalpark RheinMain"

Technische Universität Darmstadt  
 FB Architektur  
 FG Entwerfen und Freiraumplanung  
 El-Lissitzky-Str. 1  
 64287 Darmstadt

Bearbeitet von: S. Weimer /JW  
 Datum: 02.02.2021 / 08.10.2021 Ergänzung  
 neue Naturparkgrenze Hess. Spessart

[www.natourhuki.de](http://www.natourhuki.de)

